

# Audio procesor SONNET 2

Stvořený pro přirozený poslech



hearLIFE

# Audio procesor SONNET 2

Stvořený pro přirozený poslech

**Nejpřirozenější kvalita poslechu**  
SONNET 2 nabízí kvalitu zvuku, které se nevyrovná žádný jiný audio procesor ke kochleárnímu implantátu.

**Flexibilní možnosti napájení**  
Až 4 dny provozu na 2 baterie zinek-vzduch, nebo varianta napájení pomocí lehkých nabíjecích akumulátorů.

**Adaptivní inteligence**  
Systém ASM 3.0 se okamžitě adaptuje na měnící se poslechové situace, zejména v náročných poslechových prostředích.

**Bezpečí pro děti**  
Ideální volba pro děti, díky konstrukci odolné proti nechtěné manipulaci, LED indikaci spojení a uzamčení kabelu cívky.



**Stvořený pro vodu**  
Ať svítí slunce a nebo prší, voděodolný SONNET 2 nabízí optimální poslech v jakémkoliv poslechovém prostředí. Doplnkový vodotěsný kryt WaterWear navíc nabízí kompletní ochranu proti vodě.



**Stvořený pro styl**  
Tisíce barevných možností a vyměnitelných designových krytů nabízí možnost přizpůsobit audio procesor jakémukoliv stylu.

## Stvořený pro bezdrátovou komunikaci

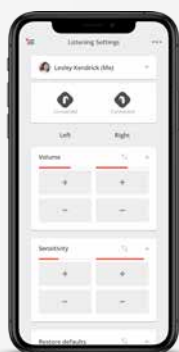
Bezdrátové připojení 2,4 GHz nabízí čisté telefonní hovory při libovolném nastavení. Připojte AudioLink k téměř jakémukoli externímu zdroji zvuku pro vysoce kvalitní audio streaming. Ovládejte SONNET 2 s aplikací AudioKey pro Android a iOS nebo s dálkovým ovládáním FineTuner Echo.



### AudioLink

Pomocí bezdrátového příslušenství AudioLink "vše v jednom" lze přenášet (streamovat) zvuk.

- Streamování přes Bluetooth
- Bezdrátový mikrofón
- Přímý audio vstup (DAI)



### AudioKey

Umožňuje měnit nastavení poslechu, záznam statistiky používání a správu více uživatelů.

- Dálkové ovládání
- Funkce "Najít můj procesor"
- Funkce "Strážce"



### FineTuner Echo

Kompaktní dálkové ovládání se snadno čitelným "ePaper" displejem a obousměrnou komunikací.

- Bilaterální ovládání
- Integrovaný tester audio procesoru (Test Device)



# Stvořený pro přirozený poslech v jakémkoliv poslechovém prostředí



## Pro bezstarostný poslech

SONNET 2 je navržen tak, aby dokázal zprostředkovat výjimečnou kvalitu zvuku v každém poslechovém prostředí. Systém automatického zpracování zvuku třetí generace (ASM 3.0) se bez problémů automaticky adaptuje na měnící se poslechové situace, čímž uživateli zprostředkovává vždy optimální poslech.

**Směrové mikrofony**  
Potlačení šumu z pozadí a zvýraznění zvuků přicházejících zepředu, což významně zlepšuje porozumění v hlučném prostředí.

**Adaptivní inteligence**  
Automatická adaptace na měnící se poslechová prostředí pro kvalitní poslech při jakýchkoliv podmínkách.

**Automatické řízení hlasitosti**  
Duální zpětnovazební systém AGC pro automatické přizpůsobení hlasitosti pro bezstarostný poslech.

**Potlačení rušení větrem**  
Minimalizuje spojitě rušení způsobené prouděním větru za účelem zlepšení poslechu ve venkovním prostředí.

**Potlačení stálého okolního rušení**  
Potlačuje spojitě okolní rušení pro snazší a čistší poslech.

**Potlačení přechodného rušení**  
Tlumí okamžité náhlé hlasité zvuky pro pohodlný poslech v libovolném prostředí.



**Stvořený pro hudbu**  
Umožňuje vnímání hudby v kvalitě nejbližší přirozenému sluchu.



**Nejlepší pro bimodální stimulaci**  
Díky přirozené kvalitě poslechu lze dosáhnout vynikajícího sluchového výkonu s jakýmkoliv sluchadlem na druhém uchu.



**Rozšířený datalogging**  
Integrovaný datalogging poskytuje podrobné informace o používání audio procesoru. Lze tak snadno přizpůsobit nastavení audio procesoru individuálním potřebám uživatele.

- Doba nošení
- Poslechová prostředí
- Vstupní úroveň zvuku
- Využívání programů
- Využívání konektivity

# Technická data

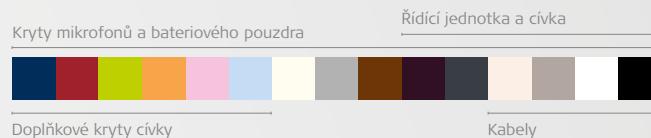
## Audio procesor SONNET 2 (Me1510) Audio procesor SONNET 2 EAS (Me1520)

### Skutečná velikost



### Barevné varianty SONNET 2

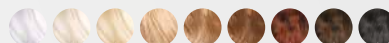
- 6 základních barev pro řídicí jednotku
- 4 barevné odstíny pro kabel vysílací cívky
- 15 lesklých barevných odstínů pro kryt mikrofonů a kryt bateriového pouzdra
- 12 barevných variant a 24 designových krytů k dispozici pro cívku DL-Coil



### Designové kryty



### Kryty se vzory vlasů



### Hmotnost a rozměry

- 6,1 g (s ActiveWear)
- 8,1 g (s dobíjecí baterií Micro)
- 10,6 g (se 2 bateriemi zinek-vzduch 675 Cl)
- 11,0 g (Me1520 se 2 bateriemi zinek-vzduch 675 Cl)
- DL-Coil: 4,6 g, 32,8 mm x 5,8 mm
- DL-Coil: k dispozici 5 magnetů s 9 intenzitami
- Zpevněný kabel k cívce dostupný ve třech délkách:
  - 6,5 cm (2,6 in)
  - 9 cm (3,5 in)
  - 28 cm (11,0 in)

### Materiál

- Procesor a cívka: Směs polykarbonátu a polymeru akrylonitril-butadien-stryol
- Háček: Polyamid (PA)
- Kabel: PVC a TPE Evoprene

### Kompatibilita

- Zpětně kompatibilní se všemi multikanalovými kochleárními implantáty MED-EL
- Programovací rozhraní MAX
- MAESTRO System Software 8.0 a vyšší

### Vlastnosti produktu

- Frekvenční rozsah: 70–9300 Hz
- Ochrana proti postříkání vodou (krytí IP54)
- Duální mikrofony
- Rozšířený záznam dat o používání (data logging)
- Automatic Sound Management 3.0
- Odolnost proti vniknutí a rozebrání procesoru
  - Zabezpečení háčku
  - Zámek bateriového pouzdra
  - Opatření proti nebezpečí udušení
  - Bezpečnostní prvky uchycení
  - Zámek kabelu cívky (uzamčení k cívce a řídicí jednotce)

- Cívka umožňující kontrolu spojení s LED indikátorem
- Čtyři poslechové programy
- Spojité ovládání hlasitosti a citlivosti mikrofonů pomocí FineTuner Echo nebo AudioKey
- Podpora elektro-akustické stimulace (EAS)

### Vlastnosti zpracování zvuku

#### Zpracování vstup-výstup

- Směrová charakteristika mikrofonů (všesměrová, přirozená, adaptivní)
- Automatické řízení hlasitosti s duálním zpětnovazebním systémem AGC
- Redukce rušení větrem
- Redukce stálého okolního šumu
- Redukce přechodného okolního šumu
- Vstupní dynamický rozsah (IDR): 78 dB (28–106 dB SPL)

#### Strategie kódování zvuku

- FS4 (zpracování jemných detailů zvuku – Fine Structure až do 1 kHz na 4 apikálních kanálech)
- FS4-p (zpracování jemných detailů zvuku – Fine Structure až do 1 kHz na 4 apikálních kanálech s inteligentní paralelní stimulací pro lepší temporální rozlišení)
- FSP (zpracování jemných detailů zvuku – Fine Structure, typicky až do 350 Hz na 2 apikálních kanálech)
- HD-CIS (High Definition CIS)
- Dvoufázové nebo třífázové stimulační impulzy
- Podpora 250 spektrálních pásem

### Příslušenství

#### FineTuner Echo

- Rozměry: 104 x 38 x 11 mm
- Hmotnost: 32 g (včetně baterie)
- Dálkové ovládání s obousměrnou komunikací
- Displej
- Řešení potíží
- Stav baterií

#### WaterWear pro SONNET

- Vodotěsné pouzdro
- Vodotěsné krytí až do hloubky 4 metrů
- Lze použít ve slané, sladké i chlorované vodě

### Konektivita

#### Vlastnosti procesoru

- Integrovaný 2,4 GHz modul pro bezdrátovou komunikaci
- Přímé streamování pro iOS a Android
- Integrovaná indukční cívka
- FM funkce přes FM bateriové pouzdro nebo Roger™ 21 od firmy Phonak

#### AudioLink

- Rozměry: 68 x 38 x 17,5 mm
- Hmotnost: 35 g
- 2,4 GHz bezdrátová technologie
- Bezdrátový mikrofon
- Hands-free telefonování
- Streamování z TV
- Streamování hudby
- Přímý audio vstup (DAI)

#### Aplikace AudioKey

- Dálkové ovládání
- Funkce Guardian
- Záznam dat
- Výběr vstupu

### Možnosti napájení

#### Baterie zinek-vzduch

- Až 60 hodin provozu s jednou sadou 2 jednorázových baterií zinek-vzduch velikosti 675 Cl

#### SONNET Dobíjecí baterie

- Rozměry: 22 x 14 x 7 mm
- Hmotnost procesoru včetně baterie: 9,1 g
- Provozní doba: až 10 hodin
- Doba nabíjení: ~4 hodiny
- Životnost: >500 nabíjecích/vybíjecích cyklů

#### SONNET Dobíjecí baterie "Micro"

- Rozměry: 16 x 14 x 7 mm
- Hmotnost procesoru včetně baterie: 8,1 g
- Provozní doba: až 7 hodin
- Doba nabíjení: ~3 hodiny
- Životnost: >500 nabíjecích/vybíjecích cyklů

#### Nabíjecí jednotka pro SONNET

- 4 paralelní nabíjecí sloty
- Světelné indikátory stavu nabití
- USB napájení: 5V DC, 500 mA
- USB napájecí adaptér: 100–240 V AC (~50/60 Hz)

#### SONNET Bateriové pouzdro "Mini"

- Rozměry: 66 x 29 x 14 mm
- Hmotnost (bez baterie): <13 g
- Provozní doba: až 37 hodin s 1 AAAA baterií nebo až 16 hodin s dobíjecím akumulátorem